




ქ. თბილისი, ძმები კაკაბაძეების ქუჩა #7-ში  
მღებარე ხის კიბის საღებავის სტრატეგიული  
ფენების კვლევა

კვლევის ავტორები:  
ნანა კუპრაშვილი  
ოლიგო ხაჩიძე  
ნუცა პაპიაშვილი

*ნ. კუპრაშვილი*  
*ო. ხაჩიძე*  
*ნ. პაპიაშვილი*

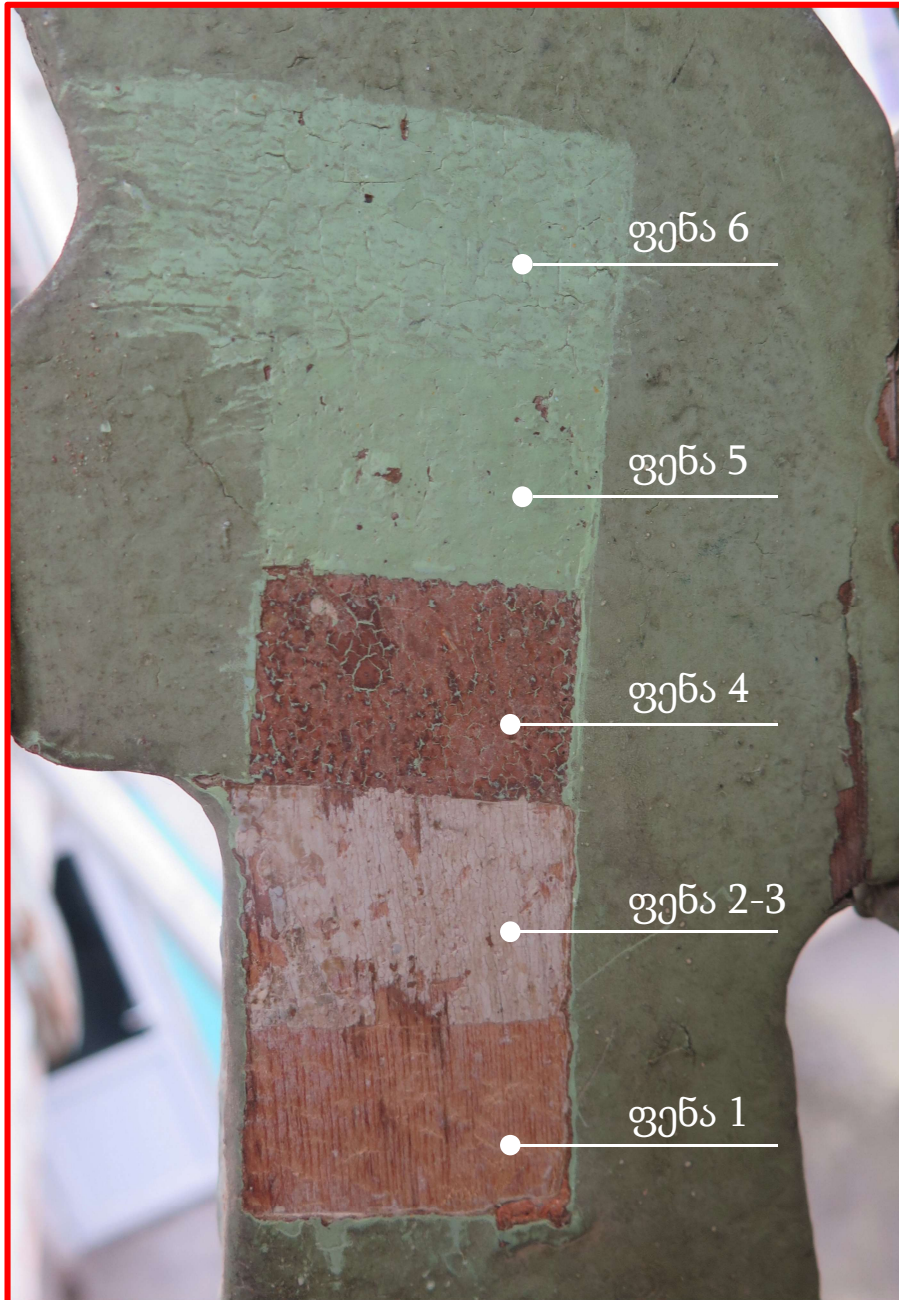
## მექანიკური გახსნების შედეგად გამოვლენილი საღებავის ფენები



შედეგი: 

კიბის სხვადასხვა ფრაგმენტებზე დაკვირვების და საღებავის ფენების გახსნების (ზონდაჟების) საფუძველზე დადგინდა, რომ კიბის ძირითადი ნაწილი თავდაპირველად დაფარული იყო ღია ცისფერი ფერის საღებავით, ხოლო კიბის საფეხურები და საფეხურების კიდეებში არსებული ხის ორნამენტები, სავარაუდოდ დაფარული იყო ნახევრად გამჭვირვალე წითელი ოქრა შეფერილობის საღებავის/ლაქის ფენით.

## კიბის საღებავის ფენების გახსნები (ზონდაჟები)



### საღებავის სტრატეგრაფიული ფენები:

- ფენა 6: ღია ცისფერი საღებავის ფენა
- ფენა 5: ღია მწვანე საღებავის ფენა
- ფენა 4: ღია ყავისფერი შეფერილობის საღებავის ფენა
- ფენა 3: ბაცი ცისფერი საღებავის ფენა
- ფენა 2: თეთრი შეფერილობის გრუნტის ფენა
- ფენა 1: ხის საფუძველი

*მარცხნივ: საღებავის ფენების ზონდაჟი, კიბის რიკულეზიანი დეკორის დეტალი*

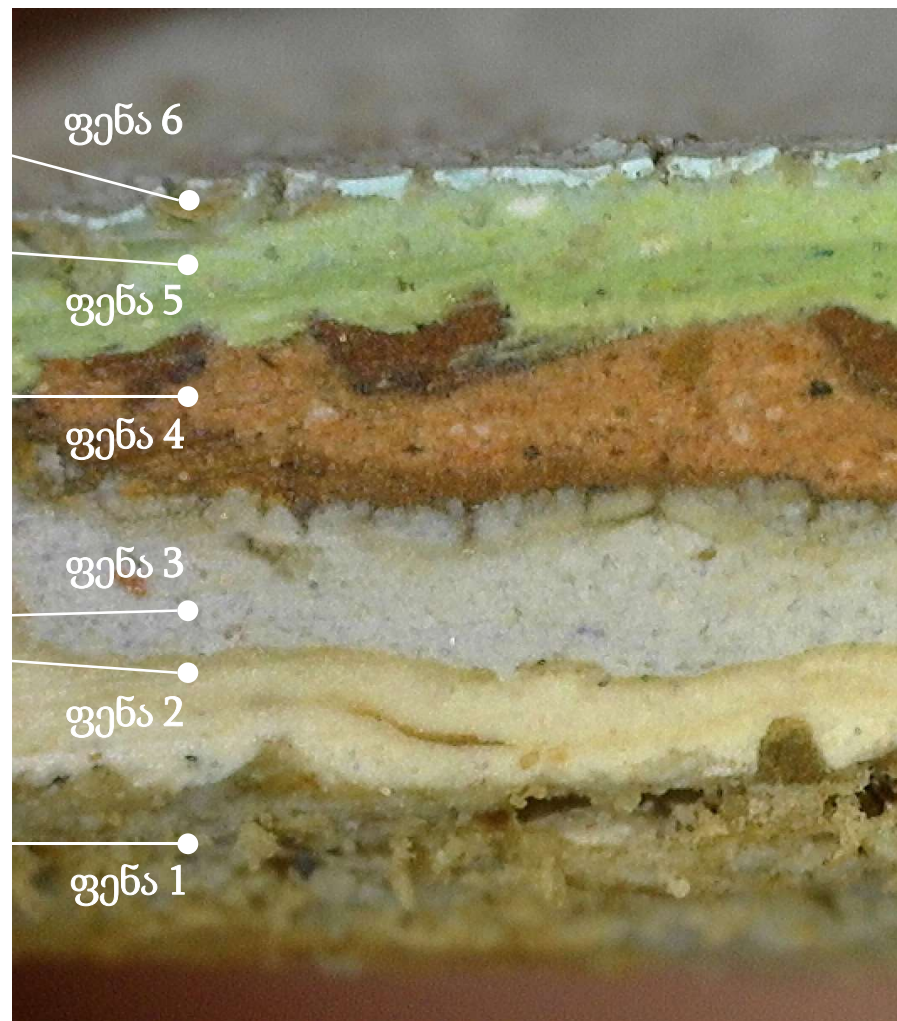
## კიბის საღებავის ფენების გახსნები (ზონდაჟები)



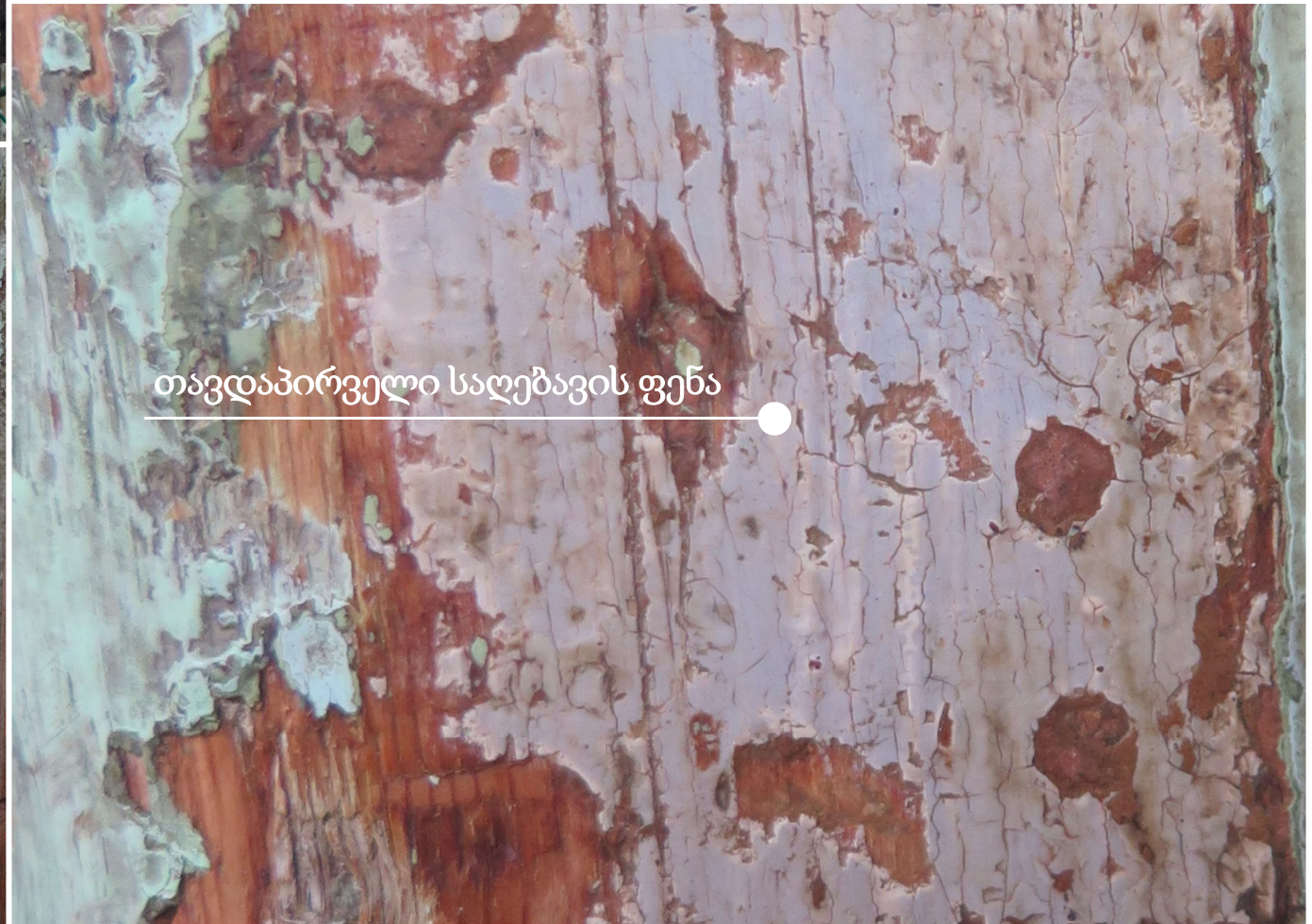
საღებავის ფენების სტრუქტურის შესწავლა მოხდა, როგორც ადგილზე, მექანიკური გახსნების შედეგად, ისე აღებული სინჯის ლაბორატორიული კვლევის საფუძველზე, ორივე შემთხვევაში გამოვლინდა ერთი ტიპის საღებავის ფენები.



**ზემოთ:** საღებავის ფენების ზონდაჟი, კიბის რიკულუმბიანი დეკორის დეტალი



**ზემოთ:** სინჯის ანათალი, პორტატული მიკროსკოპით გადაღებული ფოტო, 50x გადიდება



თავდაპირველი საღებავის ფენა

თავდაპირველი საღებავის ფენის ტონალობის დადგენის მიზნით, პირველი სართულის შესასვლელთან, კიბის/აივნის მოაჯირის ფრაგმენტზე გაკეთდა ზონდაჟი, რის საფუძველზეც გამოვლინდა ღია მოცისფრო შეფერილობის საღებავის ფენა.

## მოჯირი - კიბის საღებავის ფენების გახსნები (ზონდაჟები)



თავდაპირველი საღებავის ფენა ნაწილობრივ დაფარულია ზედაპირული ნადებით, რისი მოცილების შემდგომაც გამოვლინდა უფრო მკვეთრი ღია ცისფერი ტონალობის საღებავის ფენა.

საღებავის ფენის საფუძვლად გამოყენებულია თხელი თეთრი შეფერილობის გრუნტის ფენა, რაც ასევე კარგად იკითხება პორტატული მიკროსკოპით გადაღებულ ფოტოებზე. (იხ. ფოტოები ქვემოთ).



**ზემოთ:** პორტატული მიკროსკოპით გადაღებული ფოტო, 50x გადიდება



**ზემოთ:** პორტატული მიკროსკოპით გადაღებული ფოტო, 200x გადიდება



თავდაპირველი საღებავის ფენა

**ზემოთ:** კიბის უკანა მხარე, სადაც ასევე გამოვლინდა ღია ცისფერი შეფერილობის საღებავის ფენა. როგორც ჩანს, იმავე ტიპის საღებავით იყო დაფარული კიბის ცენტრალურ ღერძზეც.



## საფეხურები - კიბის საღებავის ფენების გახსნები (ზონდაჟები)

ადგილზე დაკვირვების შედეგად გამოვლინდა კიბის საფეხურების და საფეხურების კიდეებში არსებული ხის ორნამენტების თავდაპირველი შეფერილობა, რომელიც დღეს მხოლოდ ფრაგენტულადაა შემორჩენილი. ხის საფუძველი დაფარულია ნახევრად გამჭვირვალე, წითელი ოქრა შეფერილობის ლაქის ფენით, რომელიც მოგვიანებით რამდენჯერმე გადაღებულია წითელი-მოყავისფრო ფერის საღებავის ფენებით.



*ზემოთ: კიბის საფეხურებისა და კიდეებში არსებული ხის ორნამენტული ნაწილების ამჟამინდელი მდგომარეობა*



*მარჯვნივ: კიბის საფეხურის საღებავის გახსნილი ფრაგმენტი, სადაც იკითხება თავდაპირველი შეფერილობა*



## საფეხურები - კიბის საღებავის ფენების გახსნები (ზონდაჟები)



კიბის საფეხურის საღებავის ფენების გახსნის შედეგად მოხდა გამოვლენილი თავდაპირველი ფენის დათვალიერება პორტატული მიკროსკოპის გამოყენებით. ხელის მიკროსკოპით გადაღებულ ფოტოებზე კარგად იკითხება რომ კიბის საფეხურები თავდაპირველად დაფარული იყო ნახევრად გამჭვირვალე, წითელი შეფერილობის ფენით, რომელიც წარმოადგენს ორგანულ ლაქს და არა საღებავს.



**ზემოთ:** პორტატული მიკროსკოპით გადაღებული ფოტო, 50x გადიდება



**ზემოთ:** პორტატული მიკროსკოპით გადაღებული ფოტო, 200x გადიდება